



GENERALI
ČESKÁ POJIŠŤOVNA

Čtvrtletní zpráva | za 1. čtvrtletí 2020

Obsah

Charakteristika Generali České pojišťovny	3
Akcionářská struktura Společnosti.....	13
Údaje o struktuře Skupiny	14
Struktura Skupiny GČP k 31. 03. 2020.....	20
Finanční údaje o činnosti Společnosti.....	21

Charakteristika Generali České pojišťovny

Základní informace o Společnosti

<i>Obchodní firma</i>	Generali Česká pojišťovna a.s.
<i>Právní forma</i>	Akciová společnost
<i>Sídlo společnosti</i>	Spálená 75/16, Nové město, 110 00 Praha 1
<i>Identifikační číslo</i>	452 72 956
<i>Daňové identifikační číslo</i>	CZ 4527 2956
<i>Bankovní spojení</i>	UniCredit Bank Czech Republic and Slovakia, a.s.
<i>Účet</i>	100511/2700
<i>Datum vzniku</i>	1. května 1992 Společnost byla založena na dobu neurčitou.
<i>Právní předpis</i>	Společnost byla (ve smyslu § 11 odst. 3 zákona č. 92/1991 Sb., o podmínkách převodu majetku státu na jiné osoby, ve znění pozdějších změn a doplňků) založena Fondem národního majetku České republiky – zakladatelskou listinou ze dne 28. dubna 1992 – a vznikla zápisem do obchodního rejstříku dne 1. května 1992.
<i>Zápis v obchodním rejstříku</i>	Městský soud v Praze Spisová značka oddíl B, vložka 1464
<i>Datum zápisu do obchodního rejstříku</i>	1. května 1992
<i>Datum a účel poslední změny v obchodním rejstříku</i>	16. ledna 2020 Zápis člena představenstva pana Davida Vosiky a zánik členů představenstva Ing. Pavla Mencla a Marka Jankoviče. Zápis členů dozorčí rady Marka Jankoviče a Gregora Pilgrama a zánik členů dozorčí rady Waltra Kupce a Gregora Pilgrama.
<i>Datum zveřejnění čtvrtletní zprávy</i>	12. května 2020
<i>Základní kapitál</i>	4 000 000 000,- Kč Splaceno: 100 %
<i>Průměrný počet přepočtených zaměstnanců k 31. březnu 2020</i>	3 129 osob

Akcie vydané Generali Českou pojišťovnou

K 31. březnu 2020 zahrnoval schválený základní kapitál 40 000 kusů zaknihovaných kmenových akcií na jméno v celkové výši 4 000 mil. Kč.

Emise (ISIN)	CZ0009106043
Druh cenného papíru	kmenové
Forma	na jméno
Podoba	zaknihované
Jmenovitá hodnota	100 000 Kč
Počet kusů cenných papírů	40 000 ks
Celkový objem	4 000 000 000 Kč
Datum emise	15. listopadu 2006
Údaje o přijetí k obchodování na regulovaném (veřejném) trhu	neregistrovaný CP (neobchodovatelné na veřejném trhu)

V průběhu období končícího 31. března 2020 Generali Česká pojišťovna nedržela žádné vlastní akcie a zatímní listy ani jiné účastnické cenné papíry.

V průběhu období končícího 31. březnu 2020 nedošlo k žádným změnám základního kapitálu.

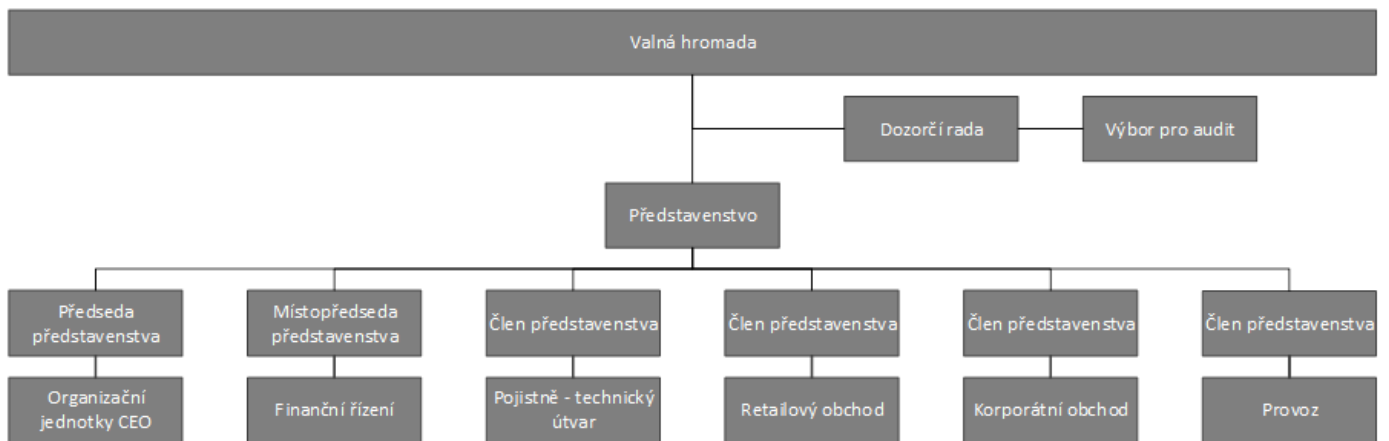
Předmět podnikání:

1. Pojišťovací činnost podle zákona č. 277/2009 Sb., o pojišťovnictví, v rozsahu
 - pojistných odvětví životních pojištění uvedených v příloze č. 1 k zákonu o pojišťovnictví, část A bod I, bod II, bod III, bod VI, bod VII a bod IX;
 - pojistných odvětví neživotních pojištění uvedených v příloze č. 1 k zákonu o pojišťovnictví, část B bod 1, 2, 3, 4, 5, 6, 7, 8, 9, 10, 11, 12, 13, 14, 15, 16, 17 a 18.
2. Zajišťovací činnost pro všechny typy zajišťovacích činností dle zákona o pojišťovnictví.
3. Činnosti související s pojišťovací a zajišťovací činností
 - zprostředkovatelská činnost prováděná v souvislosti s pojišťovací a zajišťovací činností podle zákona o pojišťovnictví,
 - poradenská činnost související s pojištěním fyzických a právnických osob podle zákona o pojišťovnictví,
 - šetření pojistných událostí prováděné na základě smlouvy s pojišťovnou podle zákona o pojišťovnictví,
 - uplatňování a výkon práv a povinností jménem a na účet České kanceláře pojistitelů ve smyslu zákona č. 168/1999 Sb., v platném znění,
 - zprostředkování finančních služeb uvedených pod písm. a) až j):
 - a) zprostředkování přijímání vkladů a jiných splatných fondů od veřejnosti, a to i zprostředkování v oblasti stavebního spoření a penzijního připojištění,
 - b) zprostředkování půjček všech druhů včetně – mezi jiným – spotřebitelských úvěrů, hypotečních úvěrů, factoringu a financování obchodních transakcí,
 - c) zprostředkování finančního leasingu,
 - d) zprostředkování všech plateb a peněžních převodů včetně kreditních a debetních karet, cestovních šeků a bankovních směnek,
 - e) zprostředkování záruk a závazků,
 - f) zprostředkování obchodování a vlastní účet zákazníků na burze nebo na trhu za hotové nebo jinak s obchodovatelnými nástroji a finančními aktivy,
 - g) zprostředkování správy majetkových hodnot, jako správy hotovosti nebo portfolia, všech forem správy kolektivních investic, správy penzijních fondů, ukládání do úschovy a svěření,
 - h) zprostředkování platebních a clearingových služeb týkajících se finančních aktiv včetně cenných papírů, odvozených produktů a jiných obchodovatelných nástrojů,
 - i) poradenské zprostředkování a ostatní pomocné finanční služby ke všem činnostem uvedeným v bodech a) až h) včetně referencí o úvěrech a jejich rozboru, výzkumu a poradenské činnosti v oblasti investic a portfolia, poradenské činnosti v oblasti akvizic a restrukturalizace a podnikové strategie,
 - j) zprostředkování poskytování a přenosu finančních informací, zpracování finančních údajů, jakož i příslušného programového vybavení ze strany poskytovatelů ostatních finančních služeb.
 - vzdělávací činnost pro pojišťovací zprostředkovatele a samostatné likvidátory pojistných událostí.

Společnost dále vykonává veškeré činnosti spojené s jejími majetkovými účastmi v jiných právnických osobách.

Všechny výše uvedené činnosti zapsané v Obchodním rejstříku Společnost skutečně vykonává. Žádná Společností vykonávaná nebo poskytována činnost nebyla Českou národní bankou omezená nebo pozastavená.

Základní organizační schéma Generali České pojišťovny



Orgány Společnosti

Představenstvo Společnosti

předseda

Roman Juráš

Den vzniku funkce: 1. září 2019
 Narozen: v roce 1970
 Vzdělání: Vysoká škola ekonomická, Bratislava
 Praxe: KPMG Alpen Treuhand GmbH Vienna, VÚB Generali důchodková správcovská společnost, a.s., Generali Poistovňa, a.s., Generali Versicherung AG Vienna, Generali Česká pojišťovna a.s.

místopředseda

Petr Bohumský

Den vzniku funkce: 18. září 2017
 Narozen: v roce 1971
 Vzdělání: Univerzita Karlova v Praze, Matematicko-fyzikální fakulta, University of Pittsburgh – Joseph M. Katz Graduate School of Business, Advance Healthcare Management Institute
 Praxe: Česká pojišťovna ZDRAVÍ a.s., Generali Česká pojišťovna a.s., Generali Pojišťovna a.s., Generali PPF Holding B.V. (od roku 2015 Generali CEE Holding B.V.), PPF Group

člen

Karel Bláha

Den vzniku členství: 1. června 2015
 Narozen: v roce 1976
 Vzdělání: Univerzita Karlova v Praze, Vysoká škola ekonomická v Praze
 Praxe: Transgas, a.s., Generali Pojišťovna a.s., Generali Česká pojišťovna a.s.

člen

Jiří Doubravský

Den vzniku členství: 1. července 2019
 Narozen: v roce 1972
 Vzdělání: Západočeská univerzita, Plzeň, Česká zemědělská univerzita, Praha, The Nottingham Trent University & Brno Business School
 Praxe: Komerční banka, HVB Bank, Generali Česká pojišťovna a.s., Generali Poistovňa, a.s.

člen

Pavol Pitoňák

Den vzniku členství: 20. ledna 2016
 Narozen: v roce 1975
 Vzdělání: Slovenská technická univerzita v Bratislavě, ESCP EAP v Berlíně
 Praxe: Allianz – Slovenská poisťovňa, a.s., Allianz – Slovenská dôchodková správcovská spoločnosť, a.s., Wüstenrot poisťovňa, a.s., Wüstenrot stavebná sporiteľňa, a.s., Poisťovňa TATRA, a.s. (Poisťovňa Poštovej banky, a.s.), Generali Poistovňa, a.s., Generali Česká pojišťovna a.s.

člen

David Vosika

Den vzniku členství: 1. ledna 2020
 Narozen: v roce 1982
 Vzdělání: Vysoká škola ekonomická v Praze, Fakulta informatiky a statistiky
 Praxe: Generali Česká pojišťovna a.s., Generali PPF Holding B.V., Generali PPF Russia, Wüstenrot pojišťovna a.s., Allianz Life, Home Credit Insurance, Generali Pojišťovna a.s.

Obory působnosti členů představenstva

Generální ředitel

Roman Juráš

Provozní ředitel

Jiří Doubravský

Finanční ředitel

Petr Bohumský

Obchodní ředitel

Pavol Pitoňák

Ředitel pro korporátní obchod

Karel Bláha

Pojistně-technický ředitel

David Vosika

Dozorčí rada Společnosti

předseda

Miroslav Singer

Den vzniku členství: 1. února 2017

Den vzniku funkce: 1. května 2017

Narozen: v roce 1968

Vzdělání: Vysoká škola ekonomická v Praze, University of Pittsburgh

Praxe: CERGE-EI, Národohospodářský ústav Akademie věd ČR, Vysoká škola ekonomická v Praze, Expandia, a.s., PricewaterhouseCoopers ČR, s.r.o., Česká národní banka, MONETA Money Bank, a.s.

člen

Luciano Cirinà

Den vzniku členství: 3. července 2015

Narozen: v roce 1965

Vzdělání: Business Administration, University of Trieste

Praxe: Generali PPF Holding B.V. (od roku 2015 Generali CEE Holding B.V.), Austrian Insurers Federation, Generali Versicherung AG a Generali Holding Vienna AG, Assicurazioni Generali S.p.A., Terst, Deutscher Lloyd (Generali Group)

člen

Marek Jankovič

Den vzniku členství: 1. ledna 2020

Narozen: v roce 1966

Vzdělání: Slovenská technická univerzita v Bratislavě

Praxe: Allianz – Slovenská poisťovňa, a.s., Poisťovňa AIG Slovakia, a.s., Slovenská poisťovňa, a.s., Generali Česká pojišťovna a.s.

člen

Marek Kubiska

Den vzniku členství: 1. ledna 2019

Narozen: v roce 1977

Vzdělání: Univerzita J. E. Purkyně v Ústí nad Labem, Fakulta sociálně ekonomická

Praxe: Pražské pivovary, Generali Česká pojišťovna a.s.

členka

Miloslava Mášová

Den vzniku členství: 1. ledna 2019

Narozena: v roce 1957

Vzdělání: Vysoká škola ekonomická

Praxe: Generali Česká pojišťovna a.s.

člen

Gregor Pilgram

Den vzniku členství: 1. října 2019

Narozen: v roce 1973

Vzdělání: Master of Business Administration, Wirtschaftsuniversität Vienna, Austria

Praxe: Generali Zavarovalnica d.d., Generali CEE Holding B.V., Akcionarsko društvo za osiguranje GENERALI OSIGURANJE MONTENEGRO, Akcionarsko društvo za osiguranje GENERALI OSIGURANJE SRBIJA, Generali Finance Sp. Z o.o., Generali Towarzystwo Ubezpieczeń S.A., Generali Pojišťovna a.s., Generali Investments CEE, a.s., Genertel Bizstosító Zrt., Generali Osiguranje d.d.

Výbor pro audit

předseda

Martin Mančík

Funkční období: 2. března 2017
Narozen: 27. ledna 1975
Vzdělání: Vysoká škola ekonomická v Praze

členka

Beáta Petrušová

Funkční období: 10. února 2017
Narozena: 21. dubna 1968
Vzdělání: Vysoká škola ekonomická v Bratislavě, Fakulta řízení

člen

Roman Smetana

Funkční období: 1. ledna 2016
Narozen: 11. listopadu 1974
Vzdělání: Vysoká škola ekonomická v Praze

Údaje o osobách s řídicí pravomocí

Osobami s řídicí pravomocí jsou členové představenstva a členové dozorčí rady.

U žádného člena představenstva a dozorčí rady Společnosti nedochází při působení v orgánech dalších společností ke střetu zájmů.

Hlavní, pro Společnost významné, aktivity členů představenstva a dozorčí rady v jiných společnostech:

Luciana Cirinà:

členství ve statutárním orgánu Generali CEE Holding B. V., Nizozemí;
vedoucí organizační složky Generali CEE Holding, B.V., organizační složka se sídlem v Praze;
předsednictví v dozorčí radě Generali Insurance AD, Bulharsko;
předsednictví v dozorčí radě Generali Towarzystwo Ubezpieczeń S.A. a Generali Życie Towarzystwo Ubezpieczeń S.A., Polsko;
místopředsednictví v dozorčí radě Generali Biztosító Zrt., Maďarsko;
vedoucí organizační složky Generali Shared Services Czech Branch, organizační složka se sídlem v Praze;
členství v představenstvu společnosti PJSIC INGOSSTRAKH, Rusko;
členství v dozorčí radě Generali Versicherung AG, Rakousko;
předsednictví v dozorčí radě Generali Beteiligungverwaltung GmbH, Rakousko;
členství v dozorčí radě společnosti Generali Zavarovalnica d.d. Ljubljana, Slovinsko

Roman Juráš:

předseda správní rady Česká kancelář pojistitelů;
viceprezident Česká asociace pojišťoven

Marek Jankovič:

předsednictví dozorčí rady Nadační fond pro podporu vzdělávání v pojišťovnictví

Petr Bohumský:

členství v dozorčí radě Pojišťovna Patricie a.s. (dříve Generali Pojišťovna a.s.);
členství v dozorčí radě Generali Distribuce a.s.;
členství v dozorčí radě České pojišťovny ZDRAVÍ a.s.;
členství v dozorčí radě Penzijní společnosti České pojišťovny a.s.;
členství v dozorčí radě Nadace GCP;
členství v dozorčí radě Europ Assistance s.r.o.
místopředsednictví v dozorčí radě ČP Distribuce a.s.;

Karel Bláha:

členství v představenstvu Pojišťovna Patricie a.s. (dříve Generali Pojišťovna a.s.)

Miroslav Singer:

místopředseda dozorčí rady MONETA Money Bank a.s.;
předsednictví v dozorčí radě společnosti Generali Poistovna a.s., Slovensko;
členství v dozorčí radě společnosti Generali Zavarovalnica d.d. Ljubljana, Slovinsko

Jiří Doubravský:

členství v představenstvu České pojišťovny ZDRAVÍ a.s.;
členství ve správní radě Zemědělská společnost Lípa a.s.;
členství v dozorčí radě Pojišťovna Patricie a.s. (dříve Generali Pojišťovna a.s.)

Gregor Pilgram:

členství ve statutárním orgánu Generali CEE Holding B. V., Nizozemí;
členství v dozorčí radě Generali Investments CEE, investiční společnost, a.s.;
členství v dozorčí radě Generali Poistovňa, a.s., Slovensko;
místopředsednictví v dozorčí radě Generali Towarzystwo Ubezpieczeń S.A. a Generali Życie Towarzystwo Ubezpieczeń S.A., Polsko;
předsednictví v dozorčí radě společnosti Generali Finance Sp. Z o.o., Polsko;
členství v dozorčí radě Generali Biztosító Zrt. a Genertel Biztosító Zrt., Maďarsko;
předsednictví v dozorčí radě Akcionarsko društvo za osiguranje GENERALI OSIGURANJE SRBIJA, Srbsko;
předsednictví v dozorčí radě Generali osiguranje dioničko društvo, Chorvatsko;
předsednictví v dozorčí radě společnosti Generali Zavarovalnica d.d. Ljubljana, Slovinsko;
členství v představenstvu Akcionarsko društvo za osiguranje GENERALI OSIGURANJE MONTENEGRO Podgorica, Montenegro;
členství v dozorčí radě Generali Versicherung AG, Rakousko;
členství v dozorčí radě Generali Beteiligungverwaltung GmbH, Rakousko;
členství v dozorčí radě Generali Investments, družba za upravljanje, d.o.o (dříve KD SKLADI, družba za upravljanje, d.o.o.) Slovinsko;
členství v dozorčí radě GENERALI INVESTMENTS TOWARZYSTWO FUNDUSZY INWESTYCYJNYCH SPÓŁKA AKCYJNA, Poland

Pavol Pitoňák:

členství v dozorčí radě Generali Distribuce a.s.;
členství v dozorčí radě Europ Assistance s.r.o.;
členství v dozorčí radě Penzijní společnost České pojišťovny, a.s.;
předsednictví v dozorčí radě ČP Distribuce a.s.

David Vosika

členství v představenstvu Pojišťovna Patricie a.s.

Miloslava Mášová:

Tento člen dozorčí rady nemá žádnou významnou aktivitu v jiných společnostech.

Marek Kubiska:

Tento člen dozorčí rady nemá žádnou významnou aktivitu v jiných společnostech.

Žádný z členů představenstva ani dozorčí rady nebyl odsouzen za podvodný trestný čin.

K 31. březnu 2020 Společnost neevidovala žádné půjčky nebo zálohy poskytnuté členům představenstva a dozorčí rady a žádné záruky vydané za členy představenstva a dozorčí rady.

Akcionářská struktura Společnosti

Generali Česká pojišťovna byla k 31. březnu 2020 součástí koncernu, v němž je hlavní holdingovou společností zastřešující celou strukturu Generali CEE Holding B.V. Konečnou osobou ovládající Generali Českou pojišťovnu je Assicurazioni Generali S.p.A., která disponovala 100% podílem na hlasovacích právech. Jediným akcionářem Společnosti je CZI Holdings N.V.

CZI Holdings N. V.

Právní forma:	akciová společnost
Sídlo:	De Entree 91, 1101 BH, Amsterdam, Nizozemské království
Číslo spisu u rejstříku obchodní a průmyslové komory pro Amsterdam:	34245976
Základní kapitál:	100 000 000 EUR
Výše podílu na hlasovacích právech:	100%
Datum založení:	5. dubna 2006
Popis činnosti:	finanční holding

Společnost nemá se svým jediným akcionářem CZI Holdings N. V. uzavřenou ovládací smlouvu a k 31. prosinci 2019 sestavila zprávu o vztazích mezi propojenými osobami dle § 82 zákona č. 90/2012 Sb.

Údaje o struktuře Skupiny

Ovládající osoby Společnosti

Kromě jediného akcionáře CZI Holdings N. V. jsou dalšími ovládajícími osobami níže uvedené společnosti:

Generali CEE Holding B.V.

Právní forma:	společnost s ručením omezeným
Sídlo:	De Entree 91, 1101 BH, Amsterdam, Nizozemské království
Číslo spisu u rejstříku obchodní a průmyslové komory pro Amsterdam:	34275688
Základní kapitál:	100 000 EUR
Výše podílu na hlasovacích právech:	100% (nepřímý)
Výše podílu na základním kapitálu:	100% (nepřímý)
Datum založení:	8. června 2007
Popis činnosti:	holdingové aktivity

Assicurazioni Generali S.p.A

Právní forma:	akciová společnost
Sídlo:	Piazza Duca degli Abruzzi 2, Trieste, Itálie
Číslo v rejstříku společností pro Trieste:	00079760328
Základní kapitál:	1 569 773 403 EUR
Výše podílu na hlasovacích právech:	100% (nepřímý)
Výše podílu na základním kapitálu:	100% (nepřímý)
Datum založení:	26. prosince 1831
Popis činnosti:	poskytování pojistných a finančních produktů

Výši pohledávek a závazků Společnosti vůči ovládajícím osobám uvádí následující tabulka

K 31. 03. 2020 v tis. Kč	Pohledávky	Závazky
Generali CEE Holding B.V.	4	-15 691
Assicurazioni Generali S.p.A	58 857	-46 811

Generali Česká pojišťovna nemá ve svých aktivech cenné papíry emitované ovládajícími osobami. Společnost rovněž nepřijala záruky od ovládaných osob a ani neposkytla záruky těmto osobám.

Ovládané osoby Společnosti

Název	Právní forma	Adresa sídla
Česká pojišťovna ZDRAVÍ a.s.	akciová společnost	Na Pankráci 1720/123, 140 21, Praha 4, Česká republika
Generali Real Estate Fund CEE a.s., investiční fond	akciová společnost	Na Pankráci 1658/121, 140 21, Praha 4, Česká republika
Nadace GCP	nadace	Na Pankráci 1658/121, 140 21, Praha 4, Česká republika
CP Strategic Investments N.V.	akciová společnost	De Entree 91, 1101 BH, Amsterdam, Nizozemské království
Acredité s.r.o.	společnost s ručením omezeným	Na Pankráci 1658/121, 140 21, Praha 4, Česká republika
Penzijní společnost České pojišťovny, a.s.	akciová společnost	Na Pankráci 1720/123, 140 21, Praha 4, Česká republika
Green Point Offices a.s.	akciová společnost	Lamačská cesta 3/A, 841 04, Bratislava, Slovenská republika
Pařížská 26, s.r.o.	společnost s ručením omezeným	Václavské náměstí 823/33, 110 00, Praha 1, Česká republika
PALAC KRIZIK a.s.	akciová společnost	Radlická 608/2, 150 23, Praha 5, Česká republika
CITY EMPIRIA a.s.	akciová společnost	Na Strži 1702/65, 140 00, Praha 4, Česká republika
Solitaire Real Estate, a.s.	akciová společnost	Václavské náměstí 823/33, 110 00, Praha 1, Česká republika
IDEE s.r.o.	společnost s ručením omezeným	Václavské náměstí 823/33, 110 00, Praha 1, Česká republika
PL Investment Jerozolimskie I Sp. z o.o.	společnost s ručením omezeným	Ul. Postępu 15B 02-676 Warszawa, Polsko
Náměstí Republiky 3a, s.r.o.	společnost s ručením omezeným	Václavské náměstí 823/33, 110 00, Praha 1, Česká republika
MUSTEK PROPERTIES s.r.o.	společnost s ručením omezeným	Václavské náměstí 823/33, 110 00, Praha 1, Česká republika
ČP Distribuce a.s.	akciová společnost	Na Pankráci 1658/121, 140 00, Praha 4, Česká republika
Office Center Purkyňova, a.s.	akciová společnost	Václavské náměstí 823/33, 110 00, Praha 1, Česká republika
Cleha Invest Sp. Z o.o.	společnost s ručením omezeným	ul. Królewska 18, 00-103 Warszawa, Polsko
Direct Care s.r.o.	společnost s ručením omezeným	Na Pankráci 1658/121, 140 00, Praha 4, Česká republika
SIBSEN Invest Sp. Z o.o.	společnost s ručením omezeným	ul. Wspólna 72, 00-687 Warszawa, Polsko
SMALL Gref a.s.	akciová společnost	Na Pankráci 1658/121, Nusle, 140 00, Praha 4, Česká republika
Generali Distribuce a.s.	akciová společnost	Na Pankráci 1720/123, 140 00, Praha 4, Česká republika
BRITISH CORNER s.r.o.	společnost s ručením omezeným	Václavské náměstí 823/33, 110 00, Praha 1, Česká republika

Název	Právní forma	Adresa sídla
OVOCNÝ TRH 2 s.r.o.	společnost s ručením omezeným	Václavské náměstí 823/33, 110 00, Praha 1, Česká republika
Palác Špork, a.s.	akciová společnost	Václavské náměstí 823/33, 110 00, Praha 1, Česká republika
Pojišťovna Patricie a.s.	akciová společnost	Spálená 75/16, Nové Město, 110 00, Praha 1, Česká republika

Následující tabulka uvádí výši podílů Společnosti na základním kapitálu a hlasovacích právech ovládaných osob.

Název	Přímý podíl na ZK v %	Nepřímý podíl na ZK v %	Přímý podíl na hlasovacích právech v %	Nepřímý podíl na hlasovacích právech v %	Počet akcií držených GČP	Jmenovitá hodnota akcií/ výše obchodního podílu GČP v Kč ¹	Požizovací cena akcií/ obchodního podílu v Kč (ke dni pořízení)
Česká pojišťovna ZDRAVÍ a.s.	100		100		105	105 000 000	196 250 000
Generali Real Estate Fund CEE a.s., investiční fond	56,88	5,14	56,88	5,14	277	266 876	4 499 676 486
Nadace GCP	N/A	N/A	N/A	N/A	N/A	N/A	5 500 000
CP Strategic Investments N.V.	100		100		225 000	6 148 125	2 866 647 741
Acredité s.r.o.	100		100			100 000	270 094 774
Penzijní společnost České pojišťovny, a.s.		100		100			
Green Point Offices a.s.	100		100		1	683 125	834 532 727
Pařížská 26, s.r.o.	100		100			200 000	345 562 642
PALAC KRIZIK a.s.	50	28,44	50	28,44	101	1 010 000	527 267 705
CITY EMPIRIA a.s.		56,88		56,88			
Solitaire Real Estate, a.s.		56,88		56,88			
IDEE s.r.o.		56,88		56,88			
PL Investment Jerozolimskie I Sp. z o.o.		56,88		56,88			
Náměstí Republiky 3a, s.r.o.		56,88		56,88			
MUSTEK PROPERTIES s.r.o.		56,88		56,88			
ČP Distribuce a.s.	100		100		20	2 000 000	56 539 550
Office Center Purkyňova, a.s.		56,88		56,88			
Cleha Invest Sp. Z o.o.		56,88		56,88			
SIBSEN Invest Sp. Z o.o.		56,88		56,88			
SMALL Gref a.s.	21,21		21,21	0		41 995 800	423 508 345
Generali Distribuce a.s.	100		100	0	30	3 000 000	72 338 000
BRITISH CORNER s.r.o.		56,88		56,88			

¹ U zahraničních společností přepočteno kurzem ČNB k 31. 03. 2020

Název	Přímý podíl na ZK v %	Nepřímý podíl na ZK v %	Přímý podíl na hlasovacích právech v %	Nepřímý podíl na hlasovacích právech v %	Počet akcií držených GČP	Jmenovitá hodnota akcií/ výše obchodního podílu GČP v Kč ²	Požizovací cena akcií/ obchodního podílu v Kč (ke dni pořízení)
OVOCNÝ TRH 2 s.r.o.		56,88		56,88			
Direct Care s.r.o.	100		100			1 000 000	65 429 710
Palác Špork, a.s.		56,88		56,88			
Pojišťovna Patricie a.s.	100		100		50 000	500 000 000	6 620 805 376

² U zahraničních společností přepočteno kurzem ČNB k 31. 03. 2020

Výši pohledávek a závazků Společnosti vůči ovládaným osobám („OvOs“) uvádí následující tabulka .

	Výše pohledávek v tis. Kč	Výše závazku v tis. Kč	Výše cenných papírů, emitovaných OvOs v aktivech Společnosti v tis. Kč	
			Výše CP v pořizovací hodnotě	Výše CP v účetní hodnotě
Česká pojišťovna ZDRAVÍ a.s.	563	-131 523	196 250	196 250
Generali Real Estate Fund CEE a.s., investiční fond	17		4 499 676	4 499 676
Nadace GCP	13		N/A	N/A
Acredité s.r.o.	9 207	-492		
Penzijní společnost České pojišťovny, a.s.	29 550	-34 571		
ČP Distribuce a.s.	134	-5 728	56 540	56 540
Office Center Purkyňova, a.s.	16 571			
Pojišťovna Patricie a.s.	385 835	-62 411	6 620 805	6 620 805
Generali Distribuce a.s.	1 634		72 338	72 338

Společnost nemá žádné závazky z cenných papírů vydaných ovládanými společnostmi.

Finanční údaje o činnosti Společnosti

Finanční výkazy

Výkaz finanční pozice

V tisících Kč

	Aktuální období 31. 03. 2020	Minulé období 31. 12. 2019
Majetkové účasti v dceřiných a přidružených společnostech	15 248 763	15 248 763
Nehmotný majetek	1 384 711	1 477 054
Hmotný majetek	849 603	901 254
Investice	79 920 260	74 893 662
Investice do nemovitostí	300 437	316 964
Úvěry a půjčky	19 017 541	8 194 256
Realizovatelné cenné papíry	46 038 854	49 170 056
Finanční aktiva oceňovaná reálnou hodnotou proti zisku nebo ztrátě	14 563 428	17 212 386
Podíly zajistitelů na pojistně-technických rezervách	14 692 000	14 421 628
Pohledávky	9 403 000	6 907 096
Dlouhodobá aktiva určená k prodeji	755 533	755 533
Odložená daňová pohledávka	2 421 672	805 597
Časové rozlišení a příjmy příštích období	1 734 591	2 203 178
Peníze a peněžní ekvivalenty	2 418 339	1 652 581
Aktiva celkem	128 828 472	119 266 346
Základní kapitál	4 000 000	4 000 000
Nerozdělený zisk a ostatní fondy	13 339 811	14 213 366
Vlastní kapitál celkem	17 339 811	18 213 366
Závazky z pojištění	76 928 392	79 732 336
Ostatní rezervy	54 708	56 542
Finanční závazky	20 229 874	7 478 418
Závazky	11 872 950	11 653 512
Časové rozlišení a výnosy příštích období	2 402 737	2 132 172
Cizí zdroje celkem	111 488 661	101 052 980
Vlastní kapitál a cizí zdroje celkem	128 828 472	119 266 346

Výkaz zisku a ztráty

V tisících Kč

	Aktuální období 31. 03. 2020	Minulé období 31. 03. 2019
Zasloužené pojistné, očištěné od zajištění	6 146 837	4 499 419
Zasloužené pojistné	9 623 331	7 144 163
Pojistné postoupené zajišťovatelům	- 3 476 494	- 2 644 744
Úrokové a ostatní výnosy z investic	382 060	409 355
Výnos z majetkových účastí v dceřiných a přidružených společnostech		
Ostatní výnosy z finančních nástrojů a ostatních investic	1 190 276	141 429
Čistý zisk/ ztráta (-) z finančních investic oceňovaných reálnou hodnotou proti zisku nebo ztrátě	- 3 229 485	446 389
Ostatní výnosy	2 933 915	742 104
Výnosy celkem	7 423 603	6 238 696
Čistá výše nákladů na pojistná plnění	- 756 908	- 3 191 004
Hrubé náklady na pojistná plnění	- 2 385 272	- 4 320 901
Podíl zajišťovatelů	1 628 364	1 129 897
Náklady na majetkové účasti v dceřiných a přidružených společnostech		
Ostatní náklady na finanční nástroje a ostatní investice	- 563 638	- 180 190
Pořizovací náklady	- 781 918	- 668 456
Administrativní náklady	- 622 447	- 471 194
Ostatní náklady	- 3 131 570	- 872 121
Náklady celkem	- 5 856 481	- 5 382 965
Výsledek hospodaření před zdaněním	1 567 122	855 731
Daň z příjmů	- 371 737	- 168 051
Výsledek hospodaření v běžném účetním období	1 195 385	687 680

Výkaz úplného výsledku

V tisících Kč

	Aktuální období 31. 03. 2020	Minulé období 31. 03. 2019
Výsledek hospodaření v běžném účetním období	1 195 385	687 680
Ostatní úplný výsledek – položky, které mohou být v budoucích obdobích převedeny do výkazu zisku a ztráty		
Kurzové rozdíly vykázané ve vlastním kapitálu	3	9 848
Oceňovací rozdíly k realizovatelným finančním aktivům vykázané ve vlastním kapitálu	- 2 656 768	891 757
Oceňovací rozdíly k realizovatelným finančním aktivům vykázané ve výkazu zisku a ztráty	- 323 228	- 39 400
Ztráty ze snížení hodnoty realizovatelných finančních aktiv	413 719	33 655
Ostatní úplný výsledek před zdaněním	- 2 566 274	895 860
Daň z položek vykázaných nebo převedených do vlastního kapitálu	487 592	- 161 948
Ostatní úplný výsledek po zdanění	- 2 078 682	733 912
Úplný výsledek celkem	- 883 297	1 421 592

Reálné a jmenovité hodnoty derivátů

K 31. 03. 2020 v tis. Kč	Reálná hodnota	Jmenovitá hodnota
Deriváty sjednané za účelem zajištění	-1 405 891	31 008 501
Deriváty sjednané za účelem obchodování nebo spekulace	8 167	14 798 592

Poměrové ukazatele

K 31. 03. 2020	(%)
Rentabilita průměrných aktiv (ROAA)	0,96
Rentabilita průměrného vlastního kapitálu (ROAE)	6,72
"Combined ratio" v neživotním pojištění	78,9