



GENERALI
ČESKÁ POJIŠŤOVNA

Čtvrtletní zpráva | za 2. čtvrtletí 2021

Obsah

| | |
|---|----|
| Charakteristika Generali České pojišťovny | 3 |
| Akcionářská struktura Společnosti..... | 13 |
| Údaje o struktuře skupiny | 14 |
| Finanční údaje o činnosti Společnosti..... | 19 |

Charakteristika Generali České pojišťovny

Základní informace o Společnosti

| | |
|--|--|
| <i>Obchodní firma</i> | Generali Česká pojišťovna a.s. |
| <i>Právní forma</i> | Akciová společnost |
| <i>Sídlo společnosti</i> | Spálená 75/16, Nové město, 110 00 Praha 1 |
| <i>Identifikační číslo</i> | 452 72 956 |
| <i>Daňové identifikační číslo</i> | CZ 4527 2956 |
| <i>Bankovní spojení</i> | UniCredit Bank Czech Republic and Slovakia, a.s. |
| <i>Účet</i> | 100511/2700 |
| <i>Datum vzniku</i> | 1. května 1992 Společnost byla založena na dobu neurčitou. |
| <i>Právní předpis</i> | Společnost byla (ve smyslu § 11 odst. 3 zákona č. 92/1991 Sb., o podmínkách převodu majetku státu na jiné osoby, ve znění pozdějších změn a doplňků) založena Fondem národního majetku České republiky – zakladatelskou listinou ze dne 28. dubna 1992 – a vznikla zápisem do obchodního rejstříku dne 1. května 1992. |
| <i>Zápis v obchodním rejstříku</i> | Městský soud v Praze Spisová značka oddíl B, vložka 1464 |
| <i>Datum zápisu do obchodního rejstříku</i> | 1. května 1992 |
| <i>Datum a účel poslední změny v obchodním rejstříku</i> | 5. května 2021 Zánik a opětovný zápis předsedy dozorčí rady Miroslava Singera. |
| <i>Datum zveřejnění čtvrtletní zprávy</i> | 11. srpna 2021 |
| <i>Základní kapitál</i> | 4 000 000 000,- Kč Splaceno: 100 % |
| <i>Průměrný počet přepočtených zaměstnanců k 30. červnu 2021</i> | 3 098 osob |

Akcie vydané Generali Českou pojišťovnou

K 30. červnu 2021 zahrnoval schválený základní kapitál 40 000 kusů zaknihovaných kmenových akcií na jméno v celkové výši 4 000 mil. Kč.

| | |
|---|---|
| Emise (ISIN) | CZ0009106043 |
| Druh cenného papíru | kmenové |
| Forma | na jméno |
| Podoba | zaknihované |
| Jmenovitá hodnota | 100 000 Kč |
| Počet kusů cenných papírů | 40 000 ks |
| Celkový objem | 4 000 000 000 Kč |
| Datum emise | 15. listopadu 2006 |
| Údaje o přijetí k obchodování na regulovaném (veřejném) trhu | neregistrovaný CP (neobchodovatelné na veřejném trhu) |

V průběhu období končícího 30. června 2021 Generali Česká pojišťovna nedržela žádné vlastní akcie a zatímní listy ani jiné účastnické cenné papíry.

V průběhu období končícího 30. června 2021 nedošlo k žádným změnám základního kapitálu.

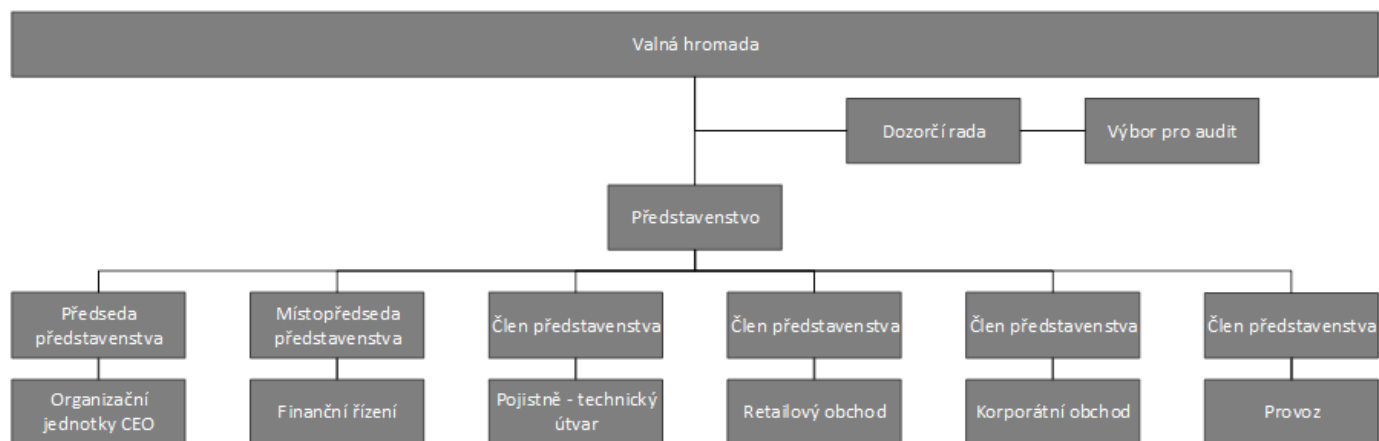
Předmět podnikání:

1. Pojišťovací činnost podle zákona č. 277/2009 Sb., o pojišťovnictví, v rozsahu
 - pojištých odvětví životních pojištění uvedených v příloze č. 1 k zákonu o pojišťovnictví, část A bod I, bod II, bod III, bod VI, bod VII a bod IX;
 - pojištých odvětví neživotních pojištění uvedených v příloze č. 1 k zákonu o pojišťovnictví, část B bod 1, 2, 3, 4, 5, 6, 7, 8, 9, 10, 11, 12, 13, 14, 15, 16, 17 a 18.
2. Zajišťovací činnost pro všechny typy zajišťovacích činností dle zákona o pojišťovnictví.
3. Činnosti související s pojišťovací a zajišťovací činností
 - zprostředkovatelská činnost prováděná v souvislosti s pojišťovací a zajišťovací činností podle zákona o pojišťovnictví,
 - poradenská činnost související s pojištěním fyzických a právnických osob podle zákona o pojišťovnictví,
 - šetření pojistných událostí prováděné na základě smlouvy s pojišťovnou podle zákona o pojišťovnictví,
 - uplatňování a výkon práv a povinností jménem a na účet České kanceláře pojistitelů ve smyslu zákona č. 168/1999 Sb., v platném znění,
 - zprostředkování finančních služeb uvedených pod písm. a) až j):
 - a) zprostředkování přijímání vkladů a jiných splatných fondů od veřejnosti, a to i zprostředkování v oblasti stavebního spoření a penzijního připojištění,
 - b) zprostředkování půjček všech druhů včetně – mezi jiným – spotřebitelských úvěrů, hypotečních úvěrů, factoringu a financování obchodních transakcí,
 - c) zprostředkování finančního leasingu,
 - d) zprostředkování všech plateb a peněžních převodů včetně kreditních a debetních karet, cestovních šeků a bankovních směnek,
 - e) zprostředkování záruk a závazků,
 - f) zprostředkování obchodování a vlastní účet zákazníků na burze nebo na trhu za hotové nebo jinak s obchodovatelnými nástroji a finančními aktivy,
 - g) zprostředkování správy majetkových hodnot, jako správy hotovosti nebo portfolia, všech forem správy kolektivních investic, správy penzijních fondů, ukládání do úschovy a svěření,
 - h) zprostředkování platebních a clearingových služeb týkajících se finančních aktiv včetně cenných papírů, odvozených produktů a jiných obchodovatelných nástrojů,
 - i) poradenské zprostředkování a ostatní pomocné finanční služby ke všem činnostem uvedeným v bodech a) až h) včetně referencí o úvěrech a jejich rozboru, výzkumu a poradenské činnosti v oblasti investic a portfolia, poradenské činnosti v oblasti akvizic a restrukturalizace a podnikové strategie,
 - j) zprostředkování poskytování a přenosu finančních informací, zpracování finančních údajů, jakož i příslušného programového vybavení ze strany poskytovatelů ostatních finančních služeb.
 - vzdělávací činnost pro pojišťovací zprostředkovatele a samostatné likvidátory pojistných událostí.

Společnost dále vykonává veškeré činnosti spojené s jejími majetkovými účastmi v jiných právnických osobách.

Všechny výše uvedené činnosti zapsané v Obchodním rejstříku Společnost skutečně vykonává. Žádná Společností vykonávaná nebo poskytována činnost nebyla Českou národní bankou omezená nebo pozastavená.

Základní organizační schéma Generali České pojišťovny



Orgány Společnosti

Představenstvo Společnosti

předseda

Roman Juráš

Den vzniku funkce: 1. září 2019
 Narozen: v roce 1970
 Vzdělání: Vysoká škola ekonomická, Bratislava
 Praxe: KPMG Alpen Treuhand GmbH Vienna, VÚB Generali důchodková správcovská společnost, a.s., Generali Poist'ovňa, a.s., Generali Versicherung AG Vienna, Generali Česká pojišťovna a.s.

místopředseda

Petr Bohumský

Den vzniku funkce: 18. září 2017
 Narozen: v roce 1971
 Vzdělání: Univerzita Karlova v Praze, Matematicko-fyzikální fakulta, University of Pittsburgh – Joseph M. Katz Graduate School of Business, Advance Healthcare Management Institute
 Praxe: Česká pojišťovna ZDRAVÍ a.s., Generali Česká pojišťovna a.s., Pojišťovna Patricie a.s., Generali PPF Holding B.V.(od roku 2015 Generali CEE Holding B.V.), PPF Group

člen

Karel Bláha

Den vzniku členství: 1. června 2020
 Narozen: v roce 1976
 Vzdělání: Univerzita Karlova v Praze, Vysoká škola ekonomická v Praze
 Praxe: Transgas, a.s., Pojišťovna Patricie a.s., Generali Česká pojišťovna a.s.

člen

Jiří Doubravský

Den vzniku členství: 1. července 2019
 Narozen: v roce 1972
 Vzdělání: Západočeská univerzita, Plzeň, Česká zemědělská univerzita, Praha, The Nottingham Trent University & Brno Business School, Vysoká škola ekonomická v Praze
 Praxe: Komerční banka, HVB Bank, Generali Česká pojišťovna a.s., Generali Poist'ovňa, a.s.

člen

Pavol Pitoňák

Den vzniku členství: 20. ledna 2021
 Narozen: v roce 1975
 Vzdělání: Slovenská technická univerzita v Bratislavě, ESCP EAP v Berlíně
 Praxe: Allianz – Slovenská poisťovňa, a.s., Allianz – Slovenská dôchodková správcovská spoločnosť, a.s., Wüstenrot poisťovňa, a.s., Wüstenrot stavebná sporiteľňa, a.s., Poist'ovňa TATRA, a.s. (Poist'ovňa Poštovej banky, a.s.), Generali Poist'ovňa, a.s., Generali Česká pojišťovna a.s.

člen

David Vosika

Den vzniku členství: 1. ledna 2020
 Narozen: v roce 1982
 Vzdělání: Vysoká škola ekonomická v Praze, Fakulta informatiky a statistiky
 Praxe: Generali Česká pojišťovna a.s., Pojišťovna Patricie a. s., Generali PPF Holding B.V., Generali PPF Russia, Wüstenrot pojišťovna a.s., Allianz Life, Home Credit Insurance, Generali Pojišťovna a.s.

Obory působnosti členů představenstva

Generální ředitel
Roman Juráš

Finanční ředitel
Petr Bohumský

Ředitel pro korporátní obchod
Karel Bláha

Provozní ředitel
Jiří Doubravský

Obchodní ředitel
Pavol Pitoňák

Pojistně-technický ředitel
David Vosika

Dozorčí rada Společnosti

předseda

Miroslav Singer

Den vzniku členství: 1. února 2017

Den vzniku funkce: 1. května 2017

Narozen: v roce 1968

Vzdělání: Vysoká škola ekonomická v Praze, University of Pittsburgh

Praxe: CERGE-EI, Národohospodářský ústav Akademie věd ČR, Vysoká škola ekonomická v Praze, Expandia, a.s., PricewaterhouseCoopers ČR, s.r.o., Česká národní banka, MONETA Money Bank, a.s.

člen

Luciano Cirinà

Den vzniku členství: 3. července 2020

Narozen: v roce 1965

Vzdělání: Business Administration, University of Trieste

Praxe: Generali PPF Holding B.V.(od roku 2015 Generali CEE Holding B.V.), Austrian Insurers Federation, Generali Versicherung AG a Generali Holding Vienna AG, Assicurazioni Generali S.p.A., Terst, Deutscher Lloyd (Generali Group)

člen

Marek Jankovič

Den vzniku členství: 1. ledna 2020

Narozen: v roce 1966

Vzdělání: Slovenská technická univerzita v Bratislavě

Praxe: Allianz – Slovenská poisťovňa, a.s., Poisťovňa AIG Slovakia, a.s., Slovenská poisťovňa, a.s., Generali Česká pojišťovna a.s.

člen

Marek Kubiska

Den vzniku členství: 1. ledna 2019

Narozen: v roce 1977

Vzdělání: Univerzita J. E. Purkyně v Ústí nad Labem, Fakulta sociálně ekonomická

Praxe: Pražské pivovary, Generali Česká pojišťovna a.s.

členka

Miloslava Mášová

Den vzniku členství: 1. ledna 2019

Narozena: v roce 1957

Vzdělání: Vysoká škola ekonomická

Praxe: Generali Česká pojišťovna a.s.

členka

Antonella Maier

Den vzniku členství: 1. září 2020

Narozena: v roce 1960

Vzdělání: Università degli Studi di Trieste, Università di Roma

Praxe: Generali, Generali Italia S.p.A., Genertellife S.p.A., Generali CEE Holding

Výbor pro audit

předseda

Martin Mančík

Funkční období: 2. března 2017
Narozen: 27. ledna 1975
Vzdělání: Vysoká škola ekonomická v Praze

členka

Beáta Petrušová

Funkční období: 10. února 2017
Narozena: 21. dubna 1968
Vzdělání: Vysoká škola ekonomická v Bratislavě, Fakulta řízení

člen

Roman Smetana

Funkční období: 1. ledna 2016
Narozen: 11. listopadu 1974
Vzdělání: Vysoká škola ekonomická v Praze

Údaje o osobách s řídicí pravomocí

Osobami s řídicí pravomocí jsou členové představenstva a členové dozorčí rady.

U žádného člena představenstva a dozorčí rady Společnosti nedochází při působení v orgánech dalších společností ke střetu zájmů.

Hlavní, pro Společnost významné, aktivity členů představenstva a dozorčí rady v jiných společnostech:

Karel Bláha:

členství v představenstvu Pojišťovna Patricie a.s.;

Petr Bohumský:

předseda dozorčí rady Pojišťovna Patricie a. s.;
místopředseda dozorčí rady Generali Česká Distribuce a.s.;
členství v dozorčí radě České pojišťovny ZDRAVÍ a.s.;
členství v dozorčí radě Generali penzijní společnosti a.s.;
členství v dozorčí radě Nadace GCP;
místopředseda Výkonného výboru České asociace stolního tenisu;

Luciana Cirinà:

vedoucí organizační složky Generali CEE Holding, B.V., organizační složka;
vedoucí organizační složky Generali Operations Service Platform Czech Branch, odštěpný závod;
členství ve statutárním orgánu Generali CEE Holding B.V., Nizozemsko;
předseda dozorčí rady Generali Versicherung AG, Rakousko;
předseda dozorčí rady Generali Beteiligungverwaltung GmbH, Rakousko;
předseda dozorčí rady Generali Insurance AD Bulharsko;
místopředseda dozorčí rady Generali Towarzystwo Ubezpieczeń S.A. a Generali Życie Towarzystwo Ubezpieczeń S.A., Polsko;
členství v dozorčí radě Generali Biztosító Zrt., Maďarsko;
členství v představenstvu Public Joint-Stock Insurance Company Ingosstrakh, Rusko;
členství v dozorčí radě Generali zavarovalnica d.d. Slovinsko;
člen dozorčí rady Deutsche Vermögensberatung AG, Německo;

Roman Juráš:

předseda správní rady Česká kancelář pojistitelů;
viceprezident Česká asociace pojišťoven;
členství v dozorčí radě Generali Versicherung AG a Generali Beteiligungverwaltung GmbH, Rakousko;
místopředsednictví v dozorčí radě VÚB Generali důchodková správcovská společnost, a.s., Slovensko;
členství v dozorčí radě Generali Poistovňa, a. s., Slovensko;

Marek Jankovič:

předsednictví dozorčí rady Nadační fond pro podporu vzdělávání v pojišťovnictví;
členství v dozorčí radě ~ move on & Co.;
předseda představenstva PE Project, družstvo, Slovensko;
členství v dozorčí radě Griffin, s.r.o., Slovensko;
místopředseda představenstva Icarus, družstvo, Slovensko;

Pavol Pitoňák:

členství v dozorčí radě Generali penzijní společnost, a.s.;
předsednictví v dozorčí radě Generali Česká Distribuce a.s.;

Miroslav Singer:

místopředseda dozorčí rady MONETA Money Bank a.s.;
předsednictví v dozorčí radě společnosti Generali Poist'ovňa a.s., Slovensko;
členství v dozorčí radě společnosti Generali Zavarovalnica d.d. Ljubljana, Slovinsko;

Jiří Doubravský:

členství v představenstvu České pojišťovny ZDRAVÍ a.s.;
členství ve správní radě Zemědělská společnost Lípa a.s.;
členství v dozorčí radě Pojišťovna Patricie a.s. (dříve Generali Pojišťovna a.s.);

Antonella Maier

členství v dozorčí radě Generali Investments CEE, investiční společnost, a.s.;

David Vosika

členství v představenstvu Pojišťovna Patricie a.s.;
členství v představenstvu Česká pojišťovna ZDRAVÍ a.s.;
členství v dozorčí radě Europ Assistance s.r.o.;

Miloslava Mášová

jednatel Acredité s.r.o.;

Marek Kubiska

Tento člen dozorčí rady nemá žádnou významnou aktivitu v jiných společnostech.

Žádný z členů představenstva ani dozorčí rady nebyl odsouzen za podvodný trestný čin.

K 30. červnu 2021 Společnost nevidovala žádné půjčky nebo zálohy poskytnuté členům představenstva a dozorčí rady a žádné záruky vydané za členy představenstva a dozorčí rady.

Akcionářská struktura Společnosti

Generali Česká pojišťovna byla k 30. červnu 2021 součástí koncernu, v němž je hlavní holdingovou společností zastřešující celou strukturu Generali CEE Holding B.V. Konečnou osobou ovládající Generali Českou pojišťovnu je Assicurazioni Generali S.p.A., která disponovala 100% podílem na hlasovacích právech. Jediným akcionářem Společnosti je Generali CEE Holding B.V.

Generali CEE Holding B.V.

| | |
|--|--|
| Právní forma: | akciová společnost |
| Sídlo: | De Entree 91, 1101 BH, Amsterdam, Nizozemské království |
| Číslo spisu u rejstříku obchodní a průmyslové komory pro Amsterdam: | 34275688 |
| Základní kapitál: | 100 000 EUR |
| Výše podílu na hlasovacích právech: | 100% (nepřímý) |
| Výše podílu na základním kapitálu: | 100% (nepřímý) |
| Datum založení: | 8. června 2007 |
| Popis činnosti: | holdingová činnost |

Společnost k 31. prosinci 2020 neměla se svým jediným akcionářem CZI Holdings N.V. uzavřenou ovládací smlouvu a k 31. prosinci 2020 sestavila zprávu o vztazích mezi propojenými osobami dle § 82 zákona č. 90/2012 Sb. Jediným akcionářem se stal 20. května 2021 Generali CEE Holding B.V.

Údaje o struktuře skupiny

Ovládající osoby Společnosti

Kromě jediného akcionáře Generali CEE Holding B.V. je další ovládající osobou níže uvedená společnost:

Assicurazioni Generali S.p.A

| | |
|--|--|
| Právní forma: | akciová společnost |
| Sídlo: | Piazza Duca degli Abruzzi 2, Trieste, Itálie |
| Číslo v rejstříku společností pro Trieste: | 00079760328 |
| Základní kapitál: | 1 581 069 241 EUR |
| Výše podílu na hlasovacích právech: | 100% (nepřímý) |
| Výše podílu na základním kapitálu: | 100% (nepřímý) |
| Datum založení: | 26. prosince 1831 |
| Popis činnosti: | poskytování pojistných a finančních produktů |

Výši pohledávek a závazků Společnosti vůči ovládajícím osobám uvádí následující tabulka

| K 30. 06. 2021 v tis. Kč | Pohledávky | Závazky |
|------------------------------|------------|---------|
| Generali CEE Holding B.V. | 3 143 | -10 535 |
| Assicurazioni Generali S.p.A | 27 714 | -36 286 |

Generali Česká pojišťovna nemá ve svých aktivech cenné papíry emitované ovládajícími osobami.

Společnost rovněž nepřijala záruky od ovládaných osob a ani neposkytla záruky těmto osobám.

Ovládané osoby Společnosti

| Název | Právní forma | Adresa sídla |
|---|-------------------------------|---|
| Česká pojišťovna ZDRAVÍ a.s. | akciová společnost | Na Pankráci 1720/123, 140 21, Praha 4, Česká republika |
| Generali Real Estate Fund CEE a.s., investiční fond | akciová společnost | Na Pankráci 1658/121, 140 21, Praha 4, Česká republika |
| Nadace GCP | nadace | Na Pankráci 1658/121, 140 21, Praha 4, Česká republika |
| Acredité s.r.o. | společnost s ručením omezeným | Na Pankráci 1658/121, 140 21, Praha 4, Česká republika |
| Generali penzijní společnost, a.s. | akciová společnost | Na Pankráci 1720/123, 140 21, Praha 4, Česká republika |
| Green Point Offices, a.s. | akciová společnost | Lamačská cesta 3/A, 841 04, Bratislava, Slovenská republika |
| Pařížská 26, s.r.o. | společnost s ručením omezeným | Václavské náměstí 823/33, 110 00, Praha 1, Česká republika |
| PALAC KRIZIK, a.s. | akciová společnost | Radlická 608/2, 150 23, Praha 5, Česká republika |
| Solitaire Real Estate, a.s. | akciová společnost | Václavské náměstí 823/33, 110 00, Praha 1, Česká republika |
| IDEE, s.r.o. | společnost s ručením omezeným | Václavské náměstí 823/33, 110 00, Praha 1, Česká republika |
| PL Investment Jerozolimskie I Sp. z o.o. | společnost s ručením omezeným | Ul. Postępu 15B 02-676 Warszawa, Polsko |
| Náměstí Republiky 3a, s.r.o. | společnost s ručením omezeným | Václavské náměstí 823/33, 110 00, Praha 1, Česká republika |
| MUSTEK PROPERTIES, s.r.o. | společnost s ručením omezeným | Václavské náměstí 823/33, 110 00, Praha 1, Česká republika |
| Generali Česká Distribuce, a.s. | akciová společnost | Na Pankráci 1658/121, 140 00, Praha 4, Česká republika |
| Office Center Purkyňova, a.s. | akciová společnost | Václavské náměstí 823/33, 110 00, Praha 1, Česká republika |
| Cleha Invest Sp. Z o.o. | společnost s ručením omezeným | ul. Królewska 18, 00-103 Warszawa, Polsko |
| SIBSEN Invest Sp. Z o.o. | společnost s ručením omezeným | ul. Wspólna 72, 00-687 Warszawa, Polsko |
| SMALL Gref, a.s. | akciová společnost | Na Pankráci 1658/121, Nusle, 140 00, Praha 4, Česká republika |
| BRITISH CORNER, s.r.o. | společnost s ručením omezeným | Václavské náměstí 823/33, 110 00, Praha 1, Česká republika |
| OVOCNÝ TRH 2, s.r.o. | společnost s ručením omezeným | Václavské náměstí 823/33, 110 00, Praha 1, Česká republika |
| Palác Špork, a.s. | akciová společnost | Václavské náměstí 823/33, 110 00, Praha 1, Česká republika |
| Pojišťovna Patricie a.s. | akciová společnost | Spálená 75/16, Nové Město, 110 00, Praha 1, Česká republika |

Následující tabulka uvádí výši podílů Společnosti na základním kapitálu a hlasovacích právech ovládaných osob.

| Název | Přímý podíl na ZK v % | Nepřímý podíl na ZK v % | Přímý podíl na hlasovacích právech v % | Nepřímý podíl na hlasovacích právech v % | Počet akcií držených GČP | Jmenovitá hodnota akcií/ výše obchodního podílu GČP v Kč ¹ | Požizovací cena akcií/ obchodního podílu v Kč (ke dni pořízení) |
|---|-----------------------|-------------------------|--|--|--------------------------|---|---|
| Česká pojišťovna ZDRAVÍ a.s. | 100 | | 100 | | 105 | 105 000 000 | 196 250 000 |
| Generali Real Estate Fund CEE a.s., investiční fond | 56,88 | 5,14 | 56,88 | 5,14 | 277 | 277 005 600 | 4 499 676 486 |
| Nadace GCP | N/A | N/A | N/A | N/A | N/A | N/A | N/A |
| Acredité s.r.o. | 100 | | 100 | | | 100 000 | 65 676 527 |
| Generali penzijní společnost a.s. | 100 | | 100 | | 50 000 000 | | 6 905 095 750 |
| Green Point Offices a.s. | 100 | | 100 | | 1 | 637 125 | 834 532 727 |
| Pařížská 26, s.r.o. | 100 | | 100 | | | 200 000 | 345 562 642 |
| PALAC KRIZIK a.s. | 50 | 28,44 | 50 | 28,44 | 101 | 1 010 000 | 527 267 705 |
| Solitaire Real Estate, a.s. | | 56,88 | | 56,88 | | | |
| IDEE s.r.o. | | 56,88 | | 56,88 | | | |
| PL Investment Jerozolimskie I Sp. z o.o. | | 56,88 | | 56,88 | | | |
| Náměstí Republiky 3a, s.r.o. | | 56,88 | | 56,88 | | | |
| MUSTEK PROPERTIES s.r.o. | | 56,88 | | 56,88 | | | |
| Generali Česká Distribuce a.s. | 100 | | 100 | | 20 | 2 000 000 | 128 877 550 |
| Office Center Purkyňova, a.s. | | 56,88 | | 56,88 | | | |
| Cleha Invest Sp. Z o.o. | | 56,88 | | 56,88 | | | |
| SIBSEN Invest Sp. Z o.o. | | 56,88 | | 56,88 | | 1 | |
| Palác Špork, a.s. | | 56,88 | | 56,88 | | | |
| BRITISH CORNER s.r.o. | | 56,88 | | 56,88 | | | |
| OVOCNÝ TRH 2 s.r.o. | | 56,88 | | 56,88 | | | |
| Pojišťovna Patricie a.s. | 100 | | 100 | | 50 000 | 500 000 000 | 6 620 805 376 |

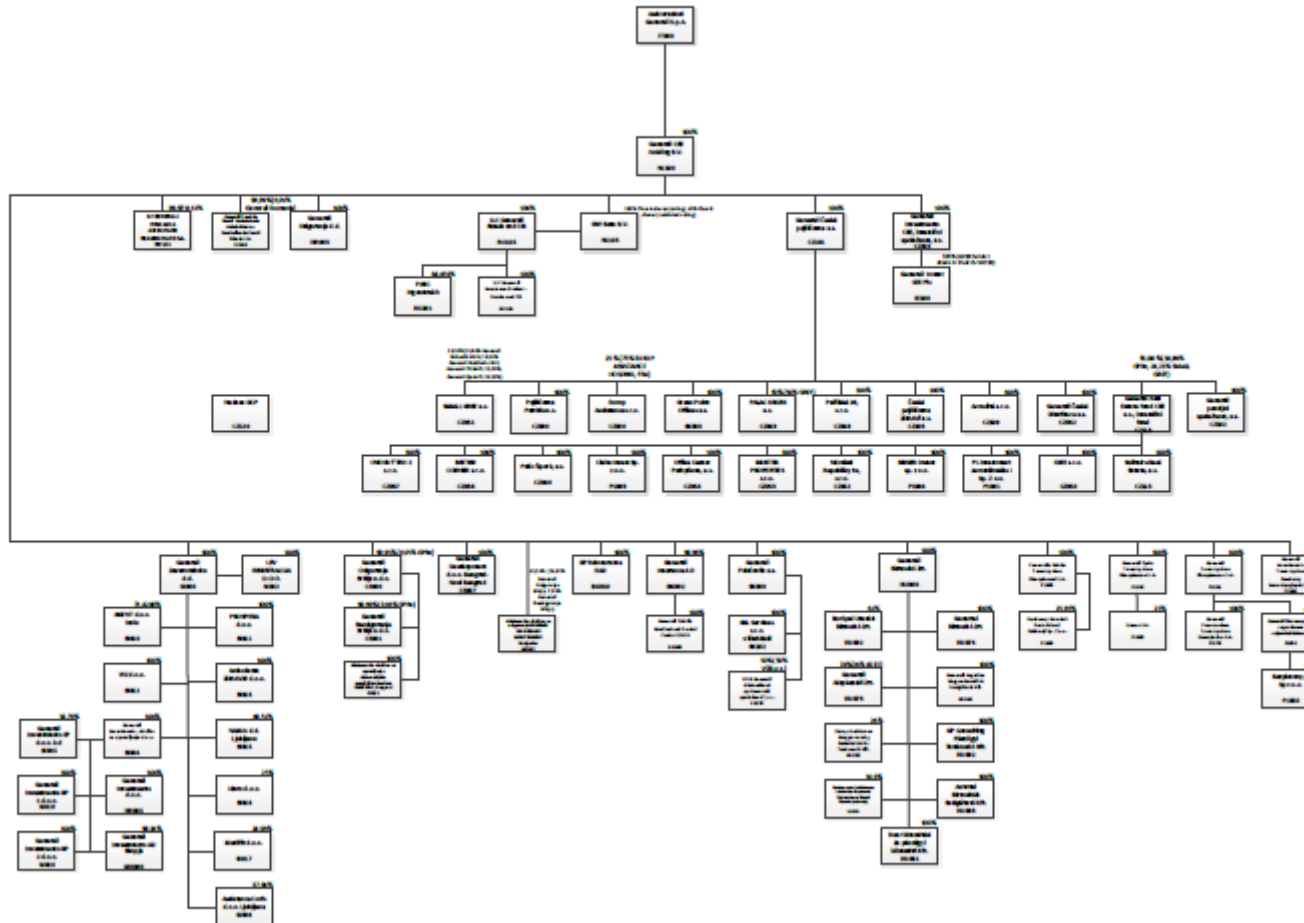
¹ U zahraničních společností přepočteno kurzem ČNB k 30. 06. 2021

Výši pohledávek a závazků Společnosti vůči ovládaným osobám („OvOs“) uvádí následující tabulka.

| | Výše pohledávek v tis. Kč | Výše závazku v tis. Kč | Výše cenných papírů, emitovaných OvOs v aktivech Společnosti v tis. Kč | |
|---|------------------------------|---------------------------|--|-----------------------------|
| | | | Výše CP v pořizovací hodnotě | Výše CP v účetní hodnotě |
| Česká pojišťovna ZDRAVÍ, a.s. | | -9 315 | 196 250 | |
| Generali Real Estate Fund CEE a.s., investiční fond | | | 4 499 676 | |
| Nadace GCP | | | N/A | N/A |
| Acredité s.r.o. | 19 800 | -754 | 65 677 | |
| Generali penzijní společnost, a.s. | 2 208 | -4 015 | 6 905 096 | |
| Office Center Purkyňova, a.s. | 22 090 | | | |
| Pojišťovna Patricie, a.s. | 9 725 | -27 645 | 6 620 805 | 1 554 005 |
| Generali Česká Distribuce, a.s. | 90 037 | -59 588 | 128 878 | |

Společnost nemá žádné závazky z cenných papírů vydaných ovládanými společnostmi.

Struktura skupiny k 30. 6. 2021



Finanční údaje o činnosti Společnosti

Finanční výkazy

Výkaz finanční pozice

V tisících Kč

| | Aktuální období 30. 06. 2021 | Minulé období 31. 12. 2020 |
|---|---------------------------------|-------------------------------|
| Majetkové účasti v dceřiných a přidružených společnostech | 14 425 879 | 10 387 431 |
| Nehmotný majetek | 1 451 384 | 1 526 300 |
| Hmotný majetek | 632 847 | 744 793 |
| Investice | 76 725 865 | 78 452 475 |
| Investice do nemovitostí | 205 260 | 295 207 |
| Úvěry a půjčky | 5 651 277 | 6 962 015 |
| Realizovatelné cenné papíry | 52 195 235 | 53 043 183 |
| Finanční aktiva oceňovaná reálnou hodnotou proti zisku nebo ztrátě | 18 674 093 | 18 152 070 |
| Podíly zajistitelů na pojistně-technických rezervách | 15 580 169 | 14 239 581 |
| Pohledávky | 6 380 588 | 6 007 856 |
| Dlouhodobá aktiva určená k prodeji | 755 533 | 755 533 |
| Odložená daňová pohledávka | 3 258 525 | 1 686 168 |
| Časové rozlišení aktiv | 1 673 771 | 1 735 550 |
| Peníze a peněžní ekvivalenty | 3 167 522 | 1 227 679 |
| Aktiva celkem | 124 052 083 | 116 763 366 |
| Základní kapitál | 4 000 000 | 4 000 000 |
| Nerozdělený zisk a ostatní fondy | 22 422 068 | 15 851 279 |
| Vlastní kapitál celkem | 26 422 068 | 19 851 279 |
| Závazky z pojištění | 79 128 610 | 77 623 511 |
| Ostatní rezervy | 57 186 | 66 993 |
| Finanční závazky | 2 656 589 | 4 266 221 |
| Závazky | 13 062 870 | 12 411 231 |
| Časové rozlišení pasiv | 2 724 760 | 2 544 131 |
| Cizí zdroje celkem | 97 630 015 | 96 912 087 |
| Vlastní kapitál a cizí zdroje celkem | 124 052 083 | 116 763 366 |

Výkaz zisku a ztráty

V tisících Kč

| | Aktuální období 30. 06. 2021 | Minulé období 30. 06. 2020 |
|---|---------------------------------|-------------------------------|
| Zasloužené pojistné, očištěné od zajištění | 12 193 103 | 12 226 569 |
| Zasloužené pojistné | 19 176 410 | 19 130 895 |
| Pojistné postoupené zajistitelům | - 6 983 307 | - 6 904 326 |
| Úrokové a ostatní výnosy z investic | 572 246 | 729 350 |
| Výnos z majetkových účastí v dceřiných a přidružených společnostech | 5 705 476 | 5 704 801 |
| Ostatní výnosy z finančních nástrojů a ostatních investic | 309 962 | 1 362 414 |
| Čistý zisk/ ztráta (-) z finančních investic oceňovaných reálnou hodnotou proti zisku nebo ztrátě | 1 587 348 | - 1 965 215 |
| Ostatní výnosy | 1 917 941 | 3 619 959 |
| Výnosy celkem | 22 286 076 | 21 677 878 |
| Čistá výše nákladů na pojistná plnění | - 8 022 296 | - 5 213 035 |
| Hrubé náklady na pojistná plnění | - 11 955 442 | - 8 149 572 |
| Podíl zajistitelů | 3 933 146 | 2 936 537 |
| Náklady na majetkové účasti v dceřiných a přidružených společnostech | 0 | - 5 066 800 |
| Ostatní náklady na finanční nástroje a ostatní investice | - 618 945 | - 522 237 |
| Požizovací náklady | - 2 031 437 | - 1 625 322 |
| Administrativní náklady | - 1 296 958 | - 1 316 424 |
| Ostatní náklady | - 2 519 236 | - 4 178 338 |
| Náklady celkem | - 14 488 872 | - 17 922 156 |
| Výsledek hospodaření před zdaněním | 7 797 204 | 3 755 722 |
| Daň z příjmů | - 442 273 | - 614 681 |
| Výsledek hospodaření v běžném účetním období | 7 354 931 | 3 141 041 |

Výkaz úplného výsledku

V tisících Kč

| | Aktuální období 30. 06. 2021 | Minulé období 30. 06. 2020 |
|--|---------------------------------|-------------------------------|
| Výsledek hospodaření v běžném účetním období | 7 354 931 | 3 141 041 |
| Ostatní úplný výsledek – položky, které mohou být v budoucích obdobích převedeny do výkazu zisku a ztráty | | |
| Kurzové rozdíly vykázané ve vlastním kapitálu | 0 | 2 |
| Oceňovací rozdíly k realizovatelným finančním aktivům vykázané ve vlastním kapitálu | - 863 282 | - 311 742 |
| Oceňovací rozdíly k realizovatelným finančním aktivům vykázané ve výkazu zisku a ztráty | - 155 122 | - 321 651 |
| Ztráty ze snížení hodnoty realizovatelných finančních aktiv | 58 057 | 149 211 |
| Ostatní úplný výsledek před zdaněním | - 960 347 | - 484 180 |
| Daň z položek vykázaných nebo převedených do vlastního kapitálu | 182 466 | 91 995 |
| Ostatní úplný výsledek po zdanění | - 777 881 | - 392 185 |
| Úplný výsledek celkem | 6 577 050 | 2 748 856 |

Reálné a jmenovité hodnoty derivátů

| K 30. 06. 2021 v tis. Kč | Reálná hodnota | Jmenovitá hodnota |
|--|----------------|-------------------|
| Deriváty sjednané za účelem zajištění | 25 118 | 38 832 546 |
| Deriváty sjednané za účelem obchodování nebo spekulace | 74 239 | 21 843 456 |

Poměrové ukazatele

| K 30. 06. 2021 | (%) |
|--|-------|
| Rentabilita průměrných aktiv (ROAA) | 6,11 |
| Rentabilita průměrného vlastního kapitálu (ROAE) | 31,79 |
| "Combined ratio" v neživotním pojištění | 81,8 |